

简述

太阳电公司带充电直流直流转换器最大输入电压范围：200V-400V 直流，可提供持续功率为 750W 12V 的直流电给 24V 电池或 12V 汽车辅助系统，该转换器只能和 12V 电池相连。

应用和特性

除了具有太阳电传统的直流直流转换器的功能外，带充电直流直流转换器还具有如下功能：

- 在提供 12V 辅助电源时，可同时对 12V 电池充电
- 可调节输出电流以适应电池的充电需要
- 公司可为客户调节输出电压
- 同传统的转换器不一样，该转换器可并行连接以适应高负载需要
- 带有热处理系统，以保护转换器由于过高的操作温度而造成损坏。

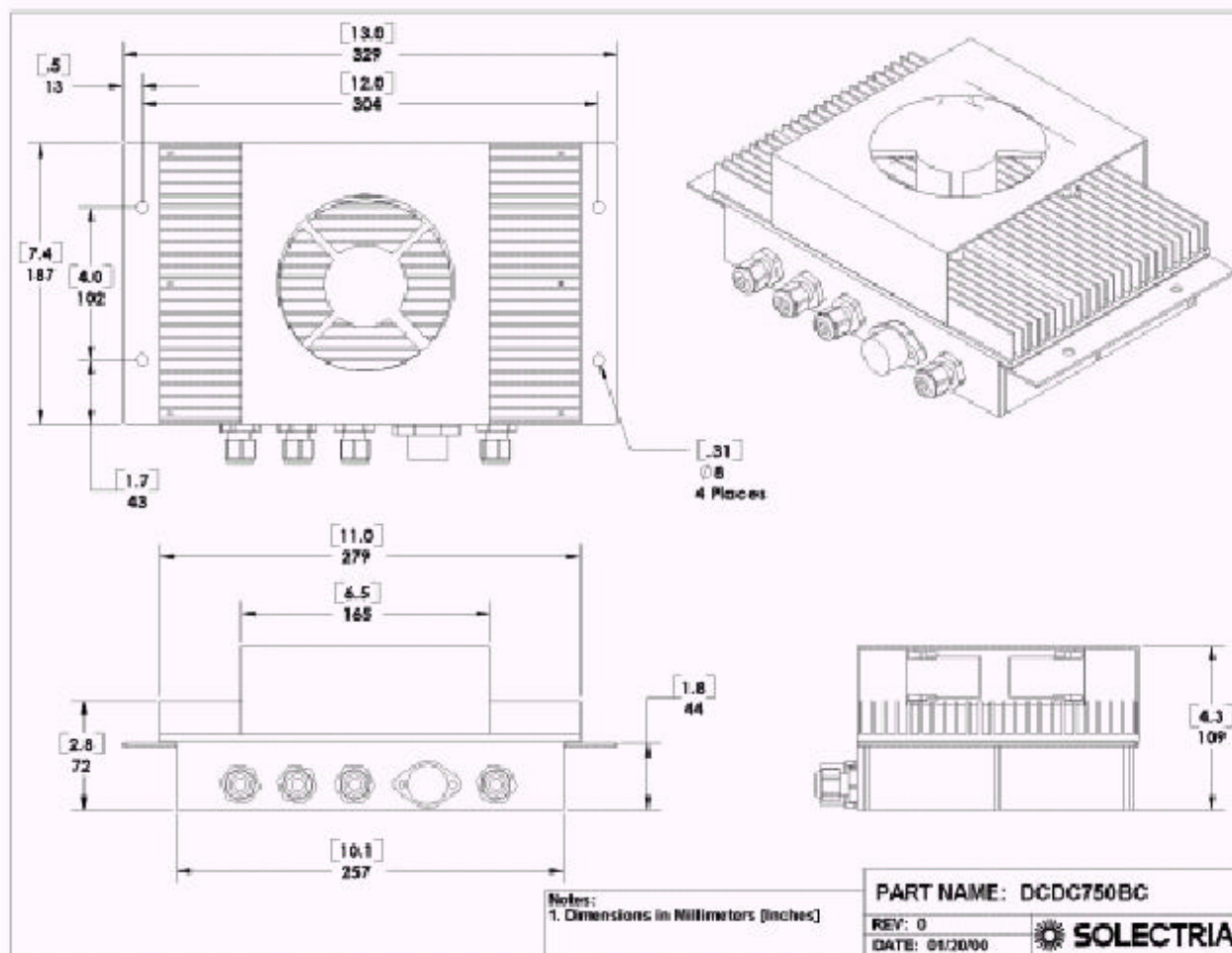
标准产品和客户选择

- 按客户要求设置电压
- 100-CFM 冷却风扇，附安装件
- 配套产品包括对应的接插件和安装件



特性表

输出电压	12.0V
输入电压	200V-400V
输出功率	750W
效率	85-90%
峰值电流(27V)	58A
重量(不带风扇)	3.1kg
尺寸	67mm x 279mm x 185mm
操作温度	-45°C to +85°C



亚洲区总代理:
 启特动力(上海)有限公司
 中国上海市浦东新区康桥工业区康花路555号
 电话: (86) 21 68192668 传真: (86) 21 68192669