

简述

太阳电公司DMOC控制器是由数字信号处理器(DSP)控制的、可工作于恶劣环境的防水变频器。主要应用于三相马达和发电机的控制。采用最先进的控制技术和电子产品,如空间矢量PWM技术和Trenchgate IGBTs。DMOC445LC采用液体冷却。

应用

- 电动车、混合电动车和燃料电池车的驱动系统
- 混合备用发电设备的发电机控制器
- 分布式发电设备的发电机控制器
- 分布式发电设备的50/60HZ 三相变频器
- 工业用三相马达控制器

特性

- DSP控制
- 能量再生制动
- 空间矢量控制和域控制
- 带预充电电路的内部接触器
- 仪表板和车辆外部信号灯的驱动
- 轻质铝座
- 防水、可在恶劣环境下工作的结构
- 采用Trenchgate IGBTs, 以达到最大效率

接口

1. RS232- 用于诊断, 数据观测
2. CAN- 模块间通信
3. 互联网- 用于远程诊断、数据观测、 和软件升级。

安全特征

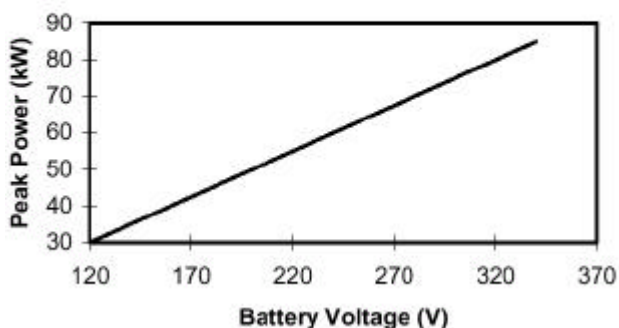
1. 过电压和低电压保护
2. 三层过流保护:
 - 10kHz DSP保护
 - 模拟过流看门狗
 - 门驱动电路同步过流保护
3. 变频器过热保护
4. 电机过热保护
5. 过速力矩限制
6. 无效踏板信号检测



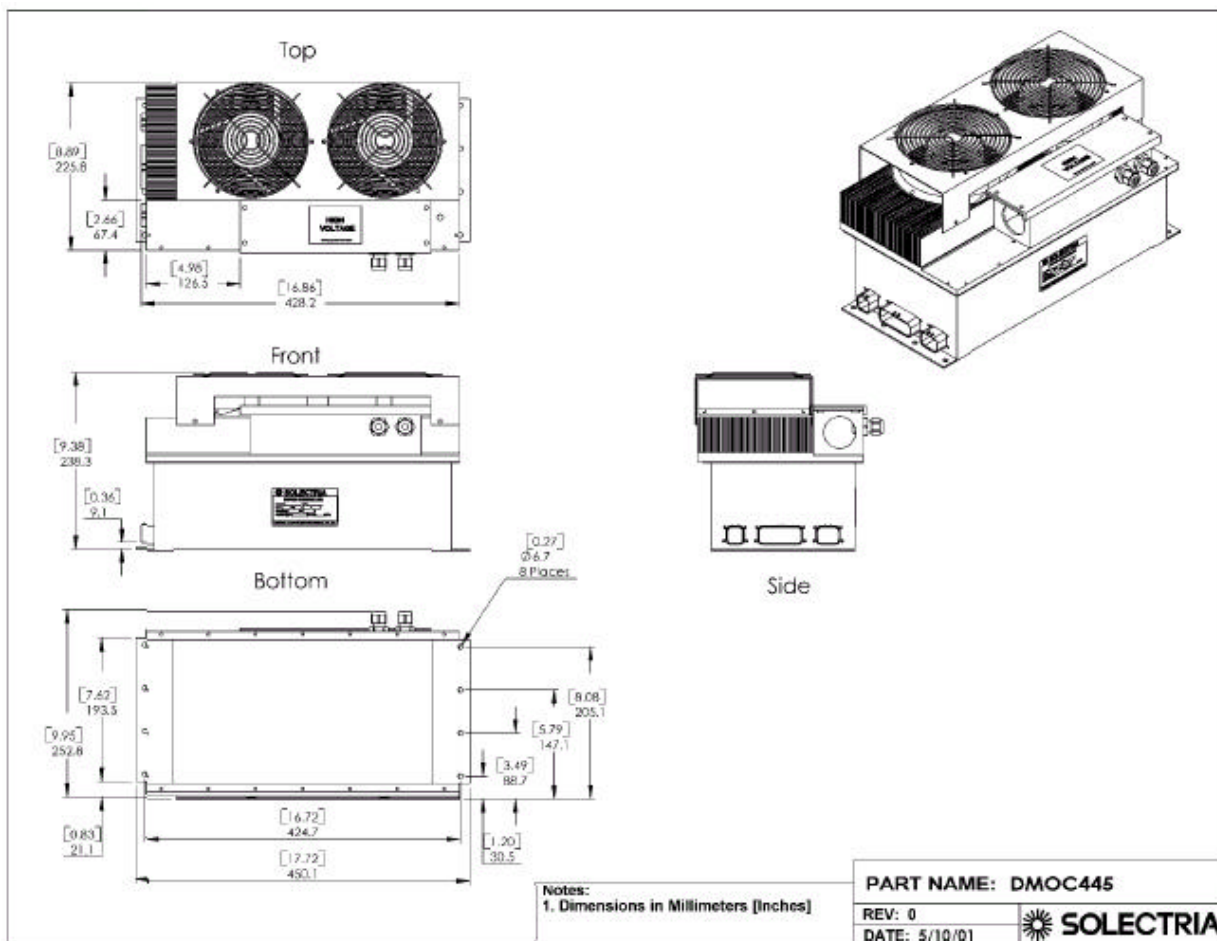
特性表

	DMOC445	DMOC445LC
尺寸	450 mm x 252 mm x 242 mm	450 mm x 252 mm x 200 mm
重量	14.7 kg	14.9
最低额定电压	120 VDC	120 VDC
最高额定电压	336 VDC	336 VDC
最低工作电压	100 VDC	100 VDC
最高工作电压	400 VDC	400 VDC
效率	96-98%	96-98%
工作温度	-40°C to 75°C	-40°C to 75°C
最大电流	280 A rms	280 A rms
峰值功率	78 kW @ 312 V	78 kW @ 312 V
连续输出功率	38 kW @ 312 V	46 kW @ 312 V
最高充电电压	450 VDC	450 VDC

DMOC445 Battery Voltage vs. Peak Power



DMOC445 Air Cooled



亚洲区总代理:
启特动力(上海)有限公司
中国上海市浦东新区康桥工业区康花路555号
电话: (86) 21 68192668 传真: (86) 21 68192669