

简述

太阳电公司DMOC控制器是由数字信号处理器(DSP)控制的、可工作于恶劣环境的防水变频器,主要应用于三相马达和发电机的控制。采用最先进的控制技术和电子产品,如空间矢量PWM技术和智能化功率模块。

应用

- 电动车、混合动力车和燃料电池车的驱动系统
- 混合备用发电设备的发电机控制器
- 分布式发电设备的发电机控制器
- 分布式发电设备的50/60HZ 三相变频器
- 工业用三相马达控制器

特性

- DSP控制
- 能量再生制动
- 空间矢量控制和域控制
- 带预充电电路的内部接触器
- 仪表板和车辆外部信号灯的驱动
- 轻质铝座
- 防水、可在恶劣环境下工作的结构
- 高可靠智能功率模块

接口

1. RS232- 用于诊断, 数据观测
2. CAN- 模块间通信
3. 互联网- 用于远程诊断、数据观测、和软件升级。

安全特征

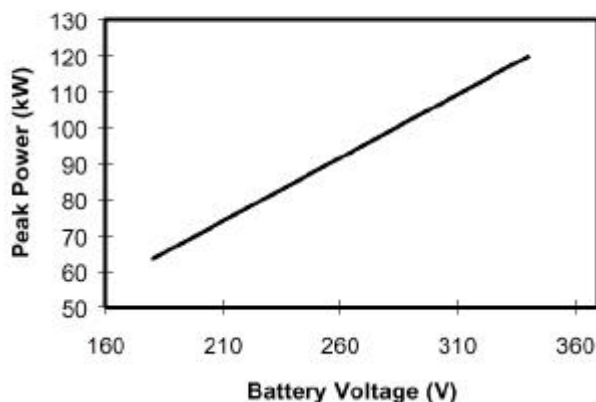
1. 过电压和低电压保护
2. 三层过流保护:
 - 10khz DSP保护
 - 模拟过流看门狗
 - 智能功率模块同步过流保护
 - 变频器过热保护
 - 电机过热保护
 - 过速力矩限制
 - 无效踏板信号检测

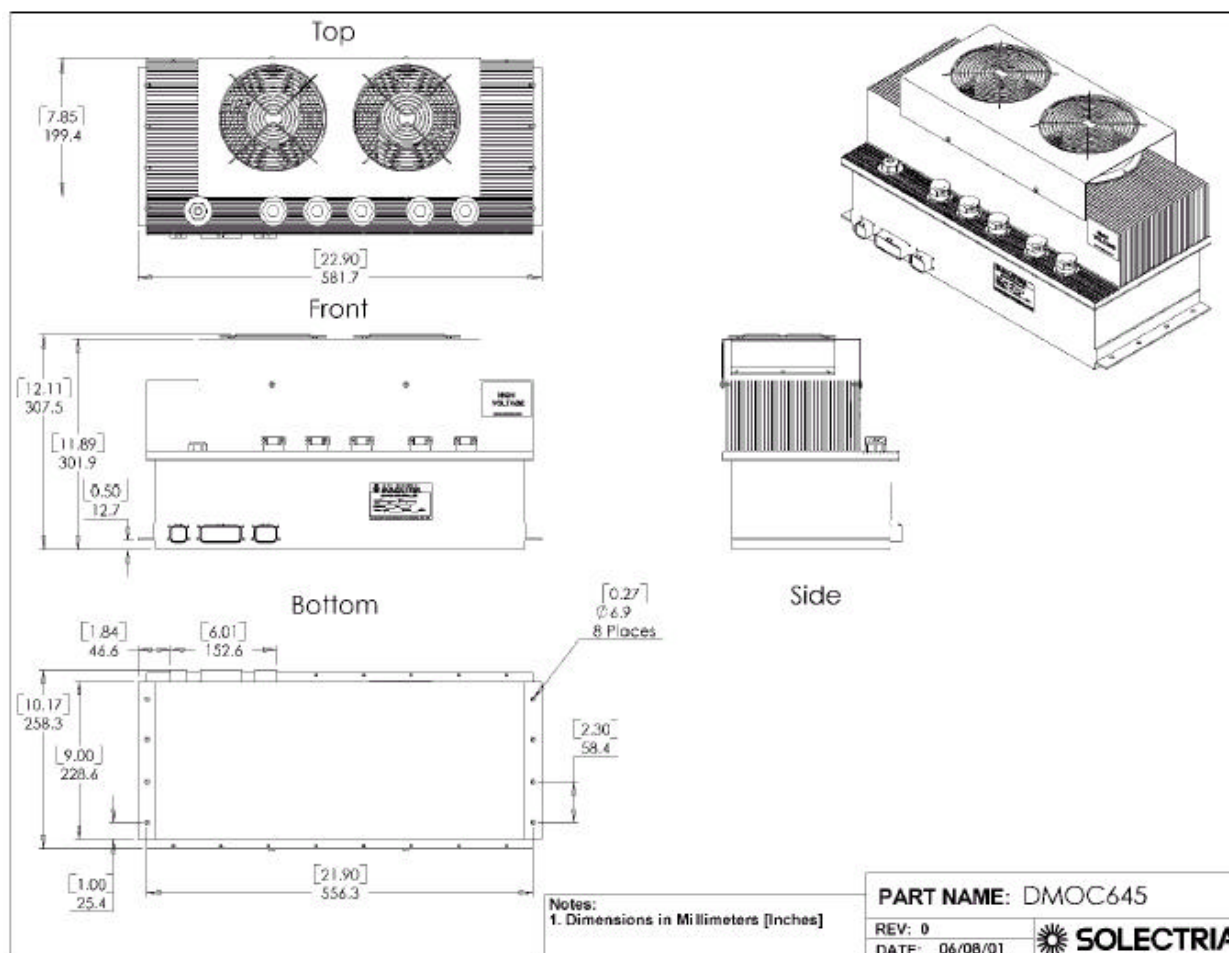


特性表

| | |
|----------|-----------------------|
| 尺寸 | 582mm x 254mm x 307mm |
| 重量 | 27.5kg |
| 最低额定电池电压 | 144VDC |
| 最高额定电池电压 | 336VDC |
| 最低工作电压 | 120VDC |
| 最高工作电压 | 400VDC |
| 效率 | 96-98% |
| 工作温度 | -40°C to 80°C |
| 最大电流 | 420Arms |
| 峰值功率 | 118kW @ 336V |
| 连续输出功率 | 53kW |
| 最高充电电压 | 450VDC |

**Battery Voltage vs. Peak Power
DMOC645**





亚洲区总代理:
 启特动力(上海)有限公司
 中国上海市浦东新区康桥工业区康花路555号
 电话: (86) 21 68192668 传真: (86) 21 68192669